

**ПРОФСОЮЗ – ЭТО  
ПЛЮС!  
КТО ЖЕ ЭТОТ ПРОФСОЮЗ?  
ЭТО ТЫ, ЭТО Я,  
ВМЕСТЕ МЫ С ТОБОЙ  
ДРУЗЬЯ!**



**Добро пожаловать на нашу страницу.**

**Первичная профсоюзная организация муниципального бюджетного дошкольного образовательного учреждения детский сад № 28 г. Гулькевичи муниципального образования Гулькевичский район Профессионального союза работников образования и науки Российской Федерации (ППО МБДОУ д/с 28 г. Гулькевичи муниципального образования Гулькевичский район Общероссийского Профсоюза образования.**

## СОСТАВ ПРОФСОЮЗНОГО КОМИТЕТА:



**Гречко Олеся  
Владимировна**

- воспитатель.

*Председатель  
ПК.*

*89184183087*

*89283329915*

*Whats App*

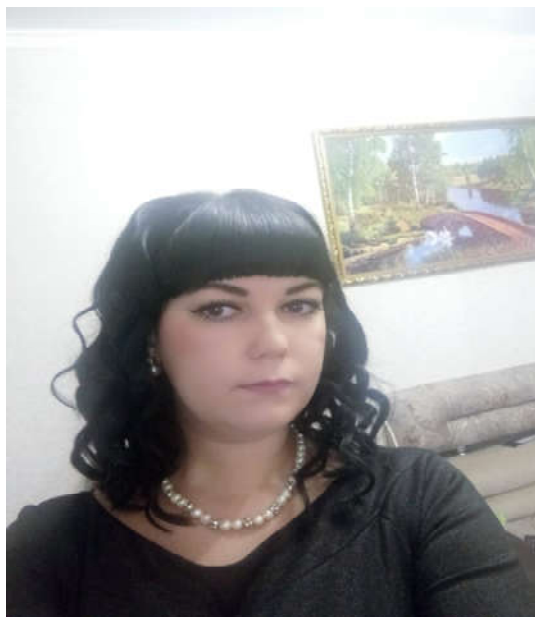
**Панченко  
Ирина  
Александровна**  
- воспитатель.  
Заместитель  
председателя  
ПК.



**Смёткина  
Елена  
Александров  
на-**  
воспитатель.  
Секретарь  
ПК.



**Лозовая  
Маргарита  
Юрьевна-**  
культ  
массовый  
сектор.



**Березовская  
Ирина  
Михайловна-**  
культ массовый  
сектор.

ПРЕДСЕДАТЕЛЬ ГУЛЬКЕВИЧСКОЙ РТО  
ПРОФСОЮЗА РНО И НАУКИ РФ:



**Шеститко  
Янна  
Александров  
на.**

Раб.тел.: 3-44-61  
г. Гулькевичи ,  
ул. Братская 2.

[Yanna\\_2004@rambler.ru](mailto:Yanna_2004@rambler.ru)



### Что такое профсоюз?

**Профсоюз** – это добровольное общественное объединение граждан, связанных общими профессиональными интересами по роду деятельности, создаваемое в целях представительства и защиты их социально-трудовых прав и интересов.

### Что дает профсоюз?

- Стабильность трудовых отношений;
- Приобщение к управлению учреждением через коллективный договор и соглашения;
- Поддержку и развитие творческого и профсоюзного потенциала;
- организацию отдыха работников и детей;
- Организацию и проведение культурных мероприятий;
- Материальная помощь работникам.

### Основные направления деятельности:

- Заключение соглашений, содействие заключению коллективных договоров и их реализации, ведение коллективных переговоров;
- Осуществление общественного контроля за соблюдением трудового законодательства, за состоянием охраны труда;
- Участие в урегулировании коллективных трудовых споров (конфликтов);
- Оказание юридической, материальной помощи членам Профсоюза.

## Охват профсоюзным членством.

В МБДОУ детский сад №28 сформировался дружный, сплоченный коллектив. На учёте в профсоюзной организации на сегодняшний день 30 работников.

## Список членов Профсоюза 20.03.2024 год.

№	Ф.И.О.	Должность.
1.	Жердилова Альбина Альтафовна	Заведующий
2.	Кузьмина Юлия Юрьевна	Старший воспитатель
3.	Лозовая Марина Юрьевна	Муз.руководитель
4.	Гречко Олеся Владимировна	Воспитатель
5.	Смёткина Елена Александровна	Воспитатель
6.	Лымарь Ирина Сергеевна	Воспитатель
7.	Яценко Лина Владимировна	Воспитатель
8.	Панченко Ирина Александровна	Воспитатель
9.	Олейникова Екатерина Андреевна	Воспитатель
10.	Осыченко Александра Ивановна	Воспитатель
11.	Стрельникова Ольга Васильевна	Заведующий хозяйством
12.	Лозовая Маргарита Юрьевна	Младший воспитатель
13.	Березовская Ирина Михайловна	Младший воспитатель
14.	Некрасова Светлана Владимировна	Младший воспитатель
15.	Баранчук Ирина Викторовна	Младший воспитатель
16.	Колганова Нина Сергеевна	Младший воспитатель
17.	Тикалович Оксана Ивановна	Младший воспитатель
18.	Нурулова Людмила Александровна	Младший воспитатель
19.	Кремер Лидия Семеновна	Машинист по стирке и ремонту спецодежды
20.	Симахина Юлия Николаевна	Повар
21.	Бабанаква Людмила Владимировна	Кухонный рабочий
22.	Савченко Владимир Викторович	Дворник

**Из них: все 22 работников приняты в члены профсоюза.**

У нас очень большая дружная семья. Мы принимаем участие в мероприятиях, проводимых в детском саду и районе. Поздравляем членов коллектива с днем рождения, знаменательными событиями в жизни, организовываем праздничный досуг и многое другое – все это работа каждого члена профсоюза, а так же профсоюзного комитета нашего ДОУ.



## Информационное обеспечение работы первичной профсоюзной организации.

Информационное обеспечение члены первичной профсоюзной организации получают через профсоюзный уголок, в котором производится:

- регулярное оформление информационных листов;
- свежий номер газеты «МОЙ ПРОФСОЮЗ».
- доведение до членов Профсоюза информации о работе вышестоящих органов Профсоюза, принимаемых ими решениях по всем основным направлениям деятельности.
- информация о предоставлении скидок о предстоящих путешествиях и
- поздравления с торжественными датами.
- положения об оценке качества работы педагогических и других категорий работников муниципального бюджетного дошкольного образовательного учреждения детского сада № 28г. Гулькевичи муниципального образования Гулькевичский район при распределении стимулирующей части фонда оплаты труда.
- коллективный договор. И другое.

### Профсоюзный уголок.



## Применение новых информационных технологий.

Профсоюзная организация имеет страничку <http://profsouzgul.ru/>,

а так же имеем Профсоюзную базу АИС Профсоюзное образование, в которой своевременно вносит изменения в электронный реестр членов Профсоюза.

У каждого члена Профсоюза имеется электронный Профсоюзный билет .



Федеральная бонусная программа Общероссийского Профсоюза образования. Ваш электронный профсоюзный билет - пропуск в мир скидок и выгодных предложений. Более 650 интернет магазинов. Бонус до 30% на Ваш счет.

**Наша агитбригада.**



Лозовая Марина Юрьевна- муз. руководитель.

- 1.Лозовая Маргарита Юрьевна.
2. Лымарь Ирина Сергеевна.
- 3.Смёткина Елена Александровна.
- 4.Стрельникова Ольга Васильевна.
- 5.Олейникова Екатерина Андреевна.
- 6.Яценко Лина Владимировна.
- 7.Гречко Олеся Владимировна.



8. Педай Светлана Владимировна.  
9. Панченко Ирина Александровна.

## Участие в акциях.

### Соберем ребенка в школу



В августе 2019 года, Гулькевичской районной организацией Профсоюза, была запущена акция "Соберем ребенка в школу", для работников отрасли образования, членов Профсоюза, находящихся в трудном материальном положении, чьи дети в 2019 - 2020 учебном году идут в первый класс. Данная акция проводится нами уже второй год подряд. 27-28 августа, в предверии 1 сентября, 18 ребятишек получили все необходимые канцелярские принадлежности к школе. Совсем скоро, для каждого из них откроется новая дорога, дорога под названием "Школа", и нам, взрослым, остается пожелать нашим деткам счастливой, лёгкой и интересной дороги, успехов в учёбе, верных и преданных друзей!

Председатель Гулькевичской РТО Профсоюза Я.А. Шеститко.

## Масленица. 2019 год.



## Наши Профсоюзные путешествия со скидками.







С 25 по 26 января 2020 года, 67 членов Профсоюза Гулькевичской районной организации и 18 членов их семей приняли участие в 22 экскурсионно-туристической поездке. Домбай - живописный уголок, который так и манит своими красотами...подъем по Канатной дороге, экскурсии, катание на лыжах, сноубордах, ледянках, посиделки у костра...программа настолько насыщена и увлекательна, что мы даже не успели опомниться, как оказались дома! Мы не прощаемся, мы говорим до новых встреч, наш всеми любимейший, гостеприимный Домбай!

## Поездка в г. Сочи.







Поездка в Гуамское ущелье.







Поездка в с. Никитино.







Масленица 2020г.



## **Льготные путевки в санаторий членам профсоюзов (ФНПР)**

**Федерация Независимых Профсоюзов России** в лице уполномоченной компании «СКО ФНПР «ПРОФКУРОРТ» предоставляет возможность приобретения профсоюзных путевок в лучшие профсоюзные санатории России с **20% скидкой**. Скидки распространяются на близких родственников и детей.

Льготные путевки в санаторий предоставляются профсоюзным организациям (в том числе и первичным), при обязательном условии, что они входят в состав **ФНПР** (в составе отраслевых или территориальных организаций).

**1. Распоряжение ФНПР № 250 от 16.12.2008**

**2. Инструкция ФНПР и Приложения к инструкции**

В проекте "Профсоюзная путевка" участвуют не только профсоюзные санатории, существует еще и программа лояльности к членам профсоюзов со стороны других российских здравниц различных форм собственности. В этом случае размер скидки может быть меньше, чем **20%** (например **15%** или **10%**). Информация о размере скидки есть в описании каждого объекта в разделе «**Прейскуранты**».

<https://www.profkurort.ru/unions/>

**Вся работа в первичной профсоюзной организации всегда во взаимном партнёрстве и добром сотрудничестве всех работников, членов профсоюзной организации. Положительна эмоциональная обстановка, сплочённость коллектива, благоприятные условия для работы, позволяют работникам учреждения достигать новых успехов в образовании и воспитании детей.**